

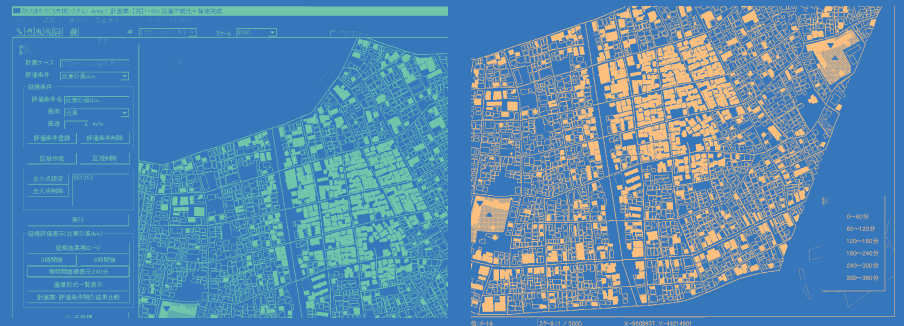


# 防災まちづくり支援システム Ver2.0

Disaster Mitigation Community Development Planning Support System

防災まちづくり支援システムVer2.0をリリースしました。  
本バージョンから「地震危険度マップ」作成機能が追加され、より便利に、使いやすくなりました。

2006.06  
防災まちづくり支援システム普及管理委員会

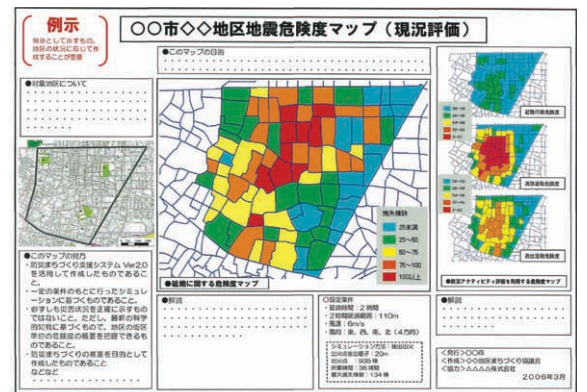


## 新バージョンの特徴

### 国土交通省重点施策「地震危険度マップ」に対応

国土交通省が3箇年緊急整備として位置づけられている「地震危険度マップ」の技術的参考資料である「地震危険度マップ作成マニュアル」に対応し、簡便にマップが行えるようになります。

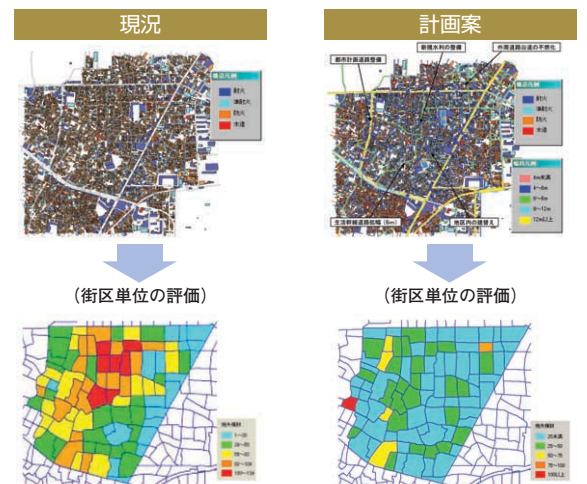
※マップ作成に当たっては、国土省都市防災対策室所管事業の都市防災総合推進事業（災害危険度判定調査）を活用することが可能です。



### 街区単位で災害危険度を判定

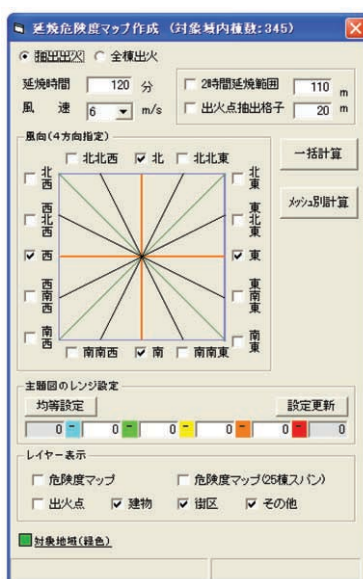
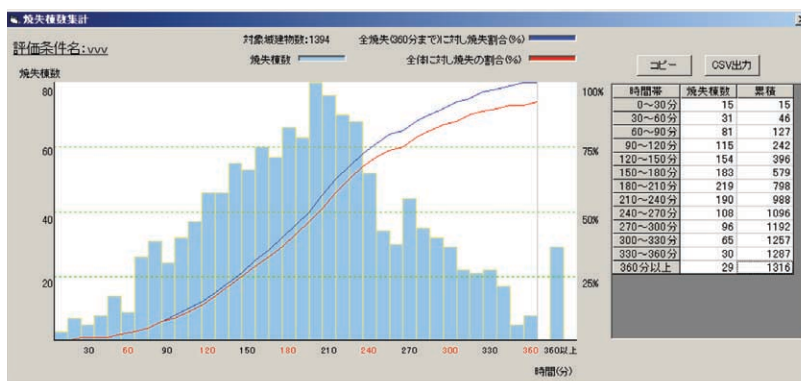
従来のシミュレーションが建物1棟単位を対象にしていたのに対し、Ver2.0の地震危険度マップ作成システム機能を利用することによって、街区単位の危険度を表示することが可能になりました。

シミュレーション結果の表示（公表）については、これまで、建物単位で示されていたことから、公表が困難であったり扱いが難しかったりしたと思います。これを、街区単位で表示することによって、より相対的に客観的に危険度を示すことで、説明性を高めることが可能になります。



## ■わかりやすい評価軸、操作性

従来のシミュレーションは特定の条件に基づいた動的な評価であり、専門家でなければ評価が難しいという面がありました。Ver2.0では、これを地区（街区）の危険度に置き換えることによって、よりステイタックな評価を行うことが可能になります。また、Ver2.0の地震危険度マップ作成システム機能は、簡潔な操作性をもっており、画面上で簡単な条件設定をするだけで支援システムを動かすことができます。GISデータが整備されていれば、簡単に地震危険度マップの作成が可能になります。



### 延焼危険度マップの作成（解説）

- 「抽出出火」：抽出された出火点で危険度マップを作成する
- 「全棟出火」：対象域内全建物が出火点で危険度マップを作成する
- 「風速」：風速の設定
- 「延焼時間」：シミュレーションを行う最大の延焼時間（Default=120分）
- 「風向」：16風向のうち4方向風向を指定する
- 「2時間延焼範囲」：2時間延焼による延焼範囲
- 「出火点抽出格子」：出火点の抽出ための格子サイズ（Default=20m）
- 主題図のレンジ設定
  - 「均等設定」：最小と最大値で主題図のレンジ値を均等化する
  - 任意設定のレンジの設定：主題図のレンジ値を直接入力する
  - 「設定更新」：設定された主題図のレンジ値で主題図を作成する
- 「危険度マップ」：画面で設定されたレンジ値での主題図を表示する
- 「危険度マップ（25棟スパン）」：25棟スパンのレンジでの主題図を表示する（固定）
- 「一括計算」：延焼危険度マップを作成する
- 「メッシュ別計算」：指定された2時間延焼範囲の格子別に計算する

## 問い合わせ・連絡先など

### ■地方公共団体の場合

- 事務局（(財) 国土技術研究センター）にお問い合わせ下さい。

### ■民間団体、その他（大学、NPOなど）の場合

- 事務局（(財) 都市防災研究所）にお問い合わせ下さい。

## 関係機関等連絡先

### ■防災まちづくり支援システム普及管理委員会 [www.bousai-pss.jp](http://www.bousai-pss.jp)

- 委員長：加藤 孝明（東京大学工学部都市工学科助手）
- 委員：都市防災推進協議会 [www.toshibou.jp/](http://www.toshibou.jp/)
- 委員：(財) 都市防災研究所 [www.udri.net/](http://www.udri.net/)

### ■事務局

(財) 都市防災研究所  
〒100-0005

東京都千代田区丸の内1-4-2 東銀ビル5階526  
Tel : 03-5218-0880 Fax : 03-5218-0881  
Mail-address : [bousaiInq@udri.net](mailto:bousaiInq@udri.net)

(財) 国土技術研究センター 研究第一部  
〒105-0001

東京都港区虎ノ門3-12-1 ニッセイ虎ノ門ビル10階  
Tel : 03-4519-5004 Fax : 03-4519-5014