

防災まちづくり 支援システム

Disaster Mitigation Community
Development Planning Support System

Ver 3.0

防災まちづくり支援システム

危険度マップ

ライセンス登録

延焼シミュレーション(Ver1.06)
インストール

防災アクティビティインストール

終了

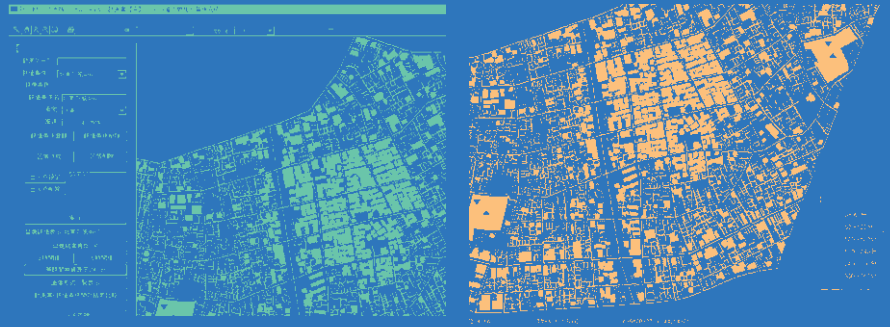
防災まちづくり 支援システム Ver3.0

Disaster Mitigation Community Development Planning Support System

防災まちづくり支援システムVer3.0をリリースしました。
本バージョンでは「地域管理機能」の見直しをはじめ、
さらに使いやすくなる工夫をしました。

2007.10

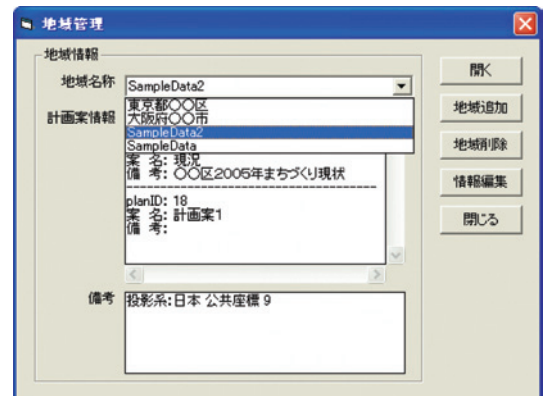
防災まちづくり支援システム普及管理委員会



新バージョンの特徴

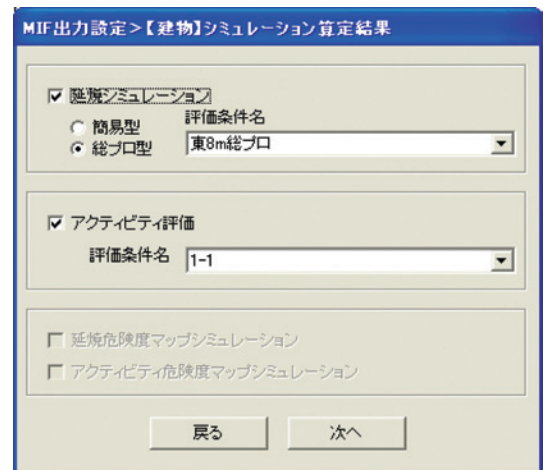
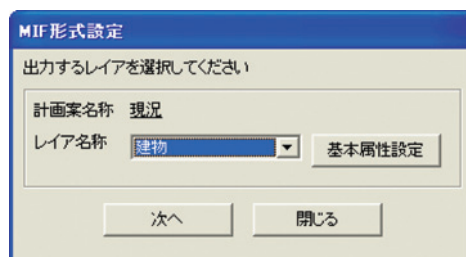
1 地域管理機能

マップデータの管理方法を見直し、複数の地区データを管理する機能を追加しました。これまでフォルダ上で行っていた表示する地区の切り替えや、新しい地区の追加や、地区の削除を地域管理フォーム上で行うことが可能です。



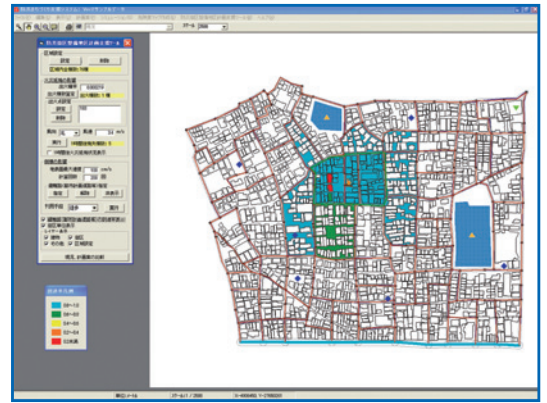
2 シミュレーション算定結果・図形情報のエクスポート機能

シミュレーションの算定結果と図形情報を、現況・計画案毎に出力する機能を追加しました。出力形式は、MIF/MID形式で、背景レイヤ以外のすべてのレイヤを出力することが可能です。



3 防災街区整備地区計画支援ツール機能

平成18年度において検討した防災街区整備地区計画の計画案作成を支援する機能を追加しました。アクティビティシミュレーションにより各建築物から避難路（都市計画道路等）への到達確率を算定するとともに、特定地区防災施設が果たすべき延焼抑止時間を60分として、その時間内の焼失棟数を算定することが可能です。



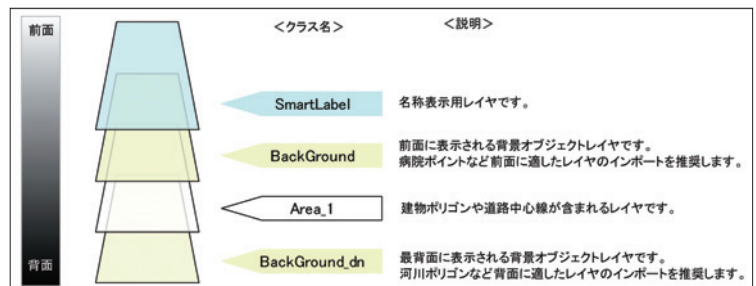
4 構造分類の防火造（防災性能の高いもの）(code=13)への対応

構造分類の防火造（防災性能の高いもの）(code=13)に対応しました。これに伴い、主題図分類、構造属性情報の編集、総プロ延焼シミュレーションに「防火造(良)」(code=13)を追加対応しました。

※「防火造(良)」とは、市街地火災シミュレーションプログラム取扱説明書5ページ(防火性能の高い)防火造区画です。防火造区画のうち、建築基準法施行令第136条の2に規定される建築物を構成する区画、又はこれに類する区画と定義されています。防災まちづくり支援システム上では、防火造のうち防火性能の高いものを「防火造(良)」と明記しています。

5 背景データ(BackGround)のインポートクラスを2層化

背景データのインポートクラスを2層化しました。これまでポリゴンデータなどの背景をインポートした場合、算定に利用する建物や道路の上層に背景レイヤが表示されてしまう現象がありました。背景レイヤの特質ごとに上下のクラスに分けてインポートを行う事で、適切な表示が可能になります。



利用上の注意事項

1) ベースマップについて

Ver.3.0では、Ver.2.0で作成したマップをそのまま活用する事が可能です。Ver.3.0で新たに追加されたレイヤや属性は、マップを開く際に自動追加されます。

2) 防災街区整備地区計画支援ツール機能について

利用する際には、防災街区整備地区計画策定マニュアル検討委員会が作成した、防災街区整備地区計画策定マニュアル検討調査報告書(平成19年3月)をご参照ください。また、危険度マップと同様、街区ポリゴンデータが必須です。

問い合わせ・連絡先など

■ 地方公共団体の場合

- 事務局〈(財)国土技術研究センター〉にお問い合わせ下さい。

■ 民間団体、その他(大学、NPOなど)の場合

- 事務局〈(財)都市防災研究所〉にお問い合わせ下さい。

関係機関等連絡先

■ 防災まちづくり支援システム普及管理委員会 www.bousai-pss.jp

- 委員長：加藤 孝明(東京大学工学部都市工学科助手)
- 委員：都市防災推進協議会 www.toshibou.jp/
- 委員：(財)都市防災研究所 www.udri.net/

■ 事務局

(財)都市防災研究所

〒100-0005

東京都千代田区丸の内1-4-2 東銀ビル5階526

Tel : 03-5218-0880 Fax : 03-5218-0881

Mail-address : bousaiInq@udri.net

(財)国土技術研究センター 研究第一部

〒105-0001

東京都港区虎ノ門3-12-1ニッセイ虎ノ門ビル10階

Tel : 03-4519-5004 Fax : 03-4519-5014